



benenova
LILLE

RAPPORT D'ACTIVITÉ 2021



sommaire



1

Edito



3

Notre mission



5

Notre
approche



7

Le réseau
Benenova



9

Notre
équipe



11

Benenova
en chiffres



13

Temps forts
2021



15

Nos
programmes
inclusifs



17

Bénévolat et
exil



19

Bénévolat et
handicap



21

Mobilisation
des salariés



23

Rapport
financier



25

Bilan
2021



27

Remerciement
Nous soutenir



29

Perspectives
2022

édito

L'année 2021, une deuxième année rythmée par la crise sanitaire liée au Covid mais qui nous a néanmoins permis de nous développer et d'avancer sur de nouveaux projets.

En premier lieu, l'équipe opérationnelle lilloise a connu un tournant historique puisque après une gestion 100% bénévole, puis l'aide de volontaires en service civique suivie de l'arrivée d'une première salariée, nous avons pu faire signer un premier CDI pour assurer la coordination et apporter ainsi plus de stabilité à Benenova Lille. S'en est suivi en Novembre l'arrivée d'un nouveau salarié chargé du développement territorial et du programme d'inclusion handicap.

La consolidation de l'équipe nous a permis de répondre aux besoins grandissants de nos partenaires associatifs et aux envies des citoyens de s'engager toujours plus. En effet, nous avons vu une forte augmentation des missions et des mobilisations puisque ces dernières ont été multipliées par 2,5 comparé à 2020. Mais aussi, nous avons pu aller plus loin dans le programme à destination des personnes exilées en proposant un accompagnement individuel adapté.

Ensuite, après plusieurs années avec un CA à minima, nous l'avons renforcé et élargi afin d'y accueillir différents profils complémentaires, ce sont donc 7 personnes qui étaient en soutien stratégique à l'équipe afin d'apporter leur expertise sur l'engagement citoyen, le bénévolat, les étudiants, le mécénat, la comptabilité, etc.

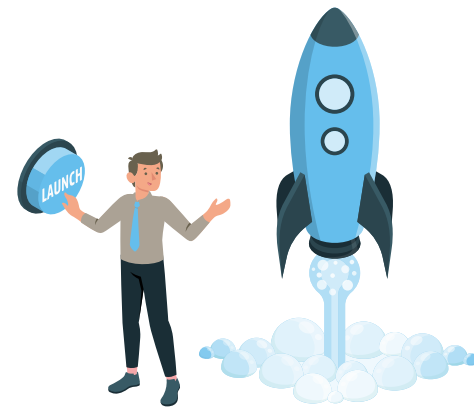
Le dynamisme de 2021 a permis de conforter notre envie de permettre à tous de vivre sa citoyenneté et d'être un acteur essentiel du territoire pour la mobilisation de bénévoles pour des causes sociales, solidaires et environnementales.

Devenez-vous aussi acteur de votre citoyenneté en participant à des missions !



Notre mission

Faciliter
l'engagement
du plus grand
nombre



Contribuer à la **construction d'une société meilleure** en permettant aux citoyens de prendre conscience de leur pouvoir d'agir, en lien avec leurs pairs et leur territoire.

Mobiliser Des citoyens

pour mener en petits groupes des actions de bénévolat courtes et concrètes.

Gestion des inscriptions, accompagnement individualisé, relais d'informations, facilitation, organisation d'événements mobilisateurs, etc. : nous assurons cette mobilisation, avec une approche inclusive, pour **permettre à chacun de s'engager**, quels que soient son parcours, son âge, ses talents et ses difficultés.



Accompagner

Nos associations partenaires

pour qu'elles puissent adapter leurs modes **de gestion des bénévoles** en réponse à l'évolution des attentes des citoyens :

- analyse des besoins,
- co-construction de formats d'actions mobilisant des petites équipes de bénévoles, pour appuyer les programmes existants ou permettre le lancement d'initiatives,
- gestion des inscriptions et des demandes d'informations des bénévoles,
- envoi des rappels, suivi des présences et gestion des remerciements,
- accompagnement à l'accueil sur place.

L'objectif étant d'alléger le quotidien des associations avec lesquelles nous collaborons tout en assurant aux bénévoles une expérience de bénévolat réussie !



Favoriser L'inclusion

en facilitant la participation des publics éloignés du bénévolat (personnes exilées ou réfugiées, en situation de grande précarité, en situation de handicap,...) à des missions de solidarité. Vecteur de lien social, d'insertion professionnelle et de confiance en soi, le bénévolat ponctuel constitue une réponse concrète et adaptée aux envies et aux difficultés exprimées par les personnes que nous accompagnons.

Notre approche

Le calendrier Benenova, ce sont **30 à 60 actions** de bénévolat proposées **chaque mois**, pour faciliter l'engagement de tout citoyen souhaitant **agir concrètement** auprès d'associations locales.



BENENOVA, LA PROMESSE D'UNE EXPÉRIENCE REUSSIE

Les actions de bénévolat relayées sur le calendrier Benenova ont pour particularités :

- d'être courtes, **entre 2h et 5h d'engagement maximum**,
- d'être collectives, pour permettre la rencontre et la mixité entre bénévoles,
- d'être sur le terrain, au plus près des problématiques locales,
- d'être accessibles sans aucune compétence requise, pour que tout le monde ait la possibilité d'agir et de participer !

Chaque action de bénévolat est **co-développée avec l'association partenaire**, puis testée et parfois adaptée par notre équipe. Notre objectif ? Offrir un soutien concret aux acteurs locaux via la mobilisation de nouveaux bénévoles, tout en garantissant à ces derniers une expérience à la fois très utile et riche humainement.

UNE ÉQUIPE DÉDIÉE ET UN ACCOMPAGNEMENT PERSONNALISÉ

Nous assurons un accompagnement personnalisé des bénévoles et des associations partenaires :

- en étant **joignable 7j/7** par téléphone, email ou SMS afin de répondre aux questions et d'orienter les bénévoles,
- en développant et en entretenant des liens réguliers et coopératifs avec les associations partenaires,
- en imaginant des formats d'événements variés tout au long de l'année, permettant à notre communauté de se rencontrer,
- en étant **régulièrement sur le terrain**, pour être **au plus près des bénévoles engagés et des associations !**

Nous réalisons également un **suivi de la participation des bénévoles** et leur permettons de suivre au quotidien l'évolution de leur engagement dans un **espace personnel dédié**.



UNE EXPERTISE PARTAGÉE

Forts de notre expérience autour de la mobilisation citoyenne et de son approche inclusive, nous sommes sollicités sur la formation et l'accompagnement d'associations sur ces sujets. Municipalités, réseaux associatifs... sont autant de structures qui s'appuient sur nos savoir-faire.

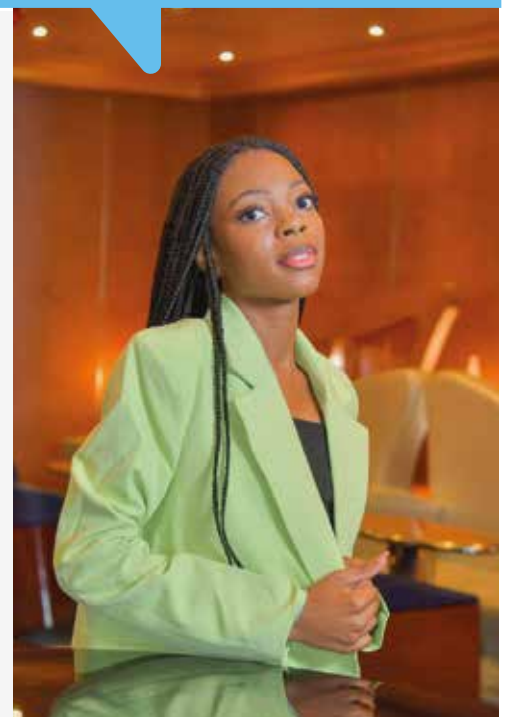
En 2021, Benenova Lille poursuit son implication auprès de la Maison des Associations de Lille et en collaboration avec le Collectif Solid'Eir sur l'accueil de bénévoles. La formation se fait sous forme d'un atelier participatif pendant lequel les participants peuvent réfléchir à leur pratique et repartir avec des outils et conseils concrets.

Avec la Covid j'étais tout le temps chez moi... m'engager sur le terrain m'a permis de sortir un peu.

Murielle, 23 ans, Roubaisienne depuis peu, bénévole Benenova. Arrivée en France pour suivre une formation en nutrition, Murielle décide de s'engager

La possibilité d'aller dans plusieurs associations, de découvrir beaucoup d'initiatives différentes, je trouve ça super. D'autant qu'on m'a proposé de suivre la formation Supernova* et je me suis lancée. Désormais quand je participe à des actions, j'endosse ce rôle avec plaisir, pour accueillir les nouveaux bénévoles sur le terrain !

Supernova* : super bénévoles, formés en interne par nos équipes, ils ont un rôle essentiel sur le terrain dans l'accueil de nouveaux bénévoles et le bon déroulé d'une mission.



Le réseau Benenova

PLUSIEURS ASSOCIATIONS LOCALES...

Benenova a débuté en **Ile-de-France** dès 2013. Le projet francilien a rapidement été rejoint par deux autres équipes : à **Nantes** en avril 2014, puis à **Lille** en décembre 2016. En 2021, le réseau s'est développé, avec deux nouvelles associations locales : Benenova **Angers** et Benenova **Rennes**.



... ET UNE TÊTE DE RÉSEAU...

Pour accompagner cette dynamique, dès 2020 la constitution d'une tête de réseau a été actée. Sa structuration est actuellement en cours avec comme ambitions principales de **soutenir** le développement et la consolidation des **associations locales existantes**, mais également **d'essaimer** le modèle Benenova sur de **nouveaux territoires**.

Deux salariées accompagnent, valorisent et animent le réseau Benenova. Une Déléguée Générale, Sophie des Mazery qui succède à Stéphanie Andrieux, et une Cheffe de projet, Clara Blondé. Les membres du **conseil d'administration** et de nombreux **bénévoles** sont impliqués dans la vie du réseau et participent à son développement !

En 2021, le réseau ce sont...

16 000
mobilisations
sur le terrain



5 500
bénévoles
engagés



7 400
actions
de bénévolat



52 800
heures
de bénévolat
réalisées



2021, L'ANNÉE DES GRANDES AVANCÉES COLLECTIVES

Après une année 2020 dédiée à la **l'émergence de la tête de réseau**, l'année 2021 est l'année des grandes **avancées collectives** :

- De 3 à 5 il n'y a qu'un pas. Deux associations locales, Benenova Angers et Benenova Rennes, ont intégré le réseau,
- Dans la même lignée, nous sommes très fiers de clôturer cette année avec un volume d'activité en forte augmentation d'un point de vue du nombre de missions proposées (+72%) tout comme du nombre de bénévoles et de mobilisations (+67%) !
- Les programmes de bénévolat inclusif se sont développés sur les territoires rennais et lillois,
- Les membres des équipes ont été formés à la démarche d'évaluation d'impact par le cabinet Kimso. Fin 2021, nous avons lancé notre 4ème étude d'impact.



C'est aussi l'année des retrouvailles après plus d'un an à distance. Les équipes ont pu se retrouver ou se rencontrer à travers divers événements organisés par le réseau : séminaire national, team building, journée de rencontre des volontaires en service civique...

Le soutien d'AG2R LA MONDIALE et de la Fondation Bouygues Telecom

Ces chantiers (lesquels ?) ont été réalisés grâce au soutien d'AG2R La Mondiale, partenaire de longue date de Benenova et la Fondation Bouygues Telecom partenaire depuis 2021.

Nos partenaires soutiennent le réseau Benenova à travers différents axes : le développement de Benenova sur les territoires, le développement et l'accompagnement des antennes existantes et l'appui à la visibilité de Benenova et de son projet.



Notre équipe



LE CONSEIL D'ADMINISTRATION LILLOIS



Marie-Aude Lengaigne-Didry, Présidente co-fondatrice
Roger Garnier, Trésorier/Secrétaire (jusqu'à juillet)
Stéphane Cœzy, Administrateur (jusqu'à juillet)

Emilie Roussel, Secrétaire
Eric Delporte, Trésorier

Maxime Poublanc, Administrateur
Claire Operto, Administratrice
Lise Cerisier, Administratrice
Colette Lepoutre, Administratrice



LES SALARIÉS

Anaïs Doux, coordinatrice d'antenne depuis juin 2020
Renaud Vigié, chargé de développement territorial et du programme d'inclusion depuis novembre 2021



Anaïs Doux
coordinatrice d'antenne



Renaud Vigié
chargé de développement



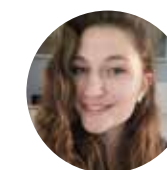
NOS VOLONTAIRES EN SERVICE CIVIQUE



Marie David



Héloïse Lefranc



Mylène Fouache



Jasy Figueroa

Leur mission a été de faire le lien entre les bénévoles et l'ensemble des partenaires associatifs.

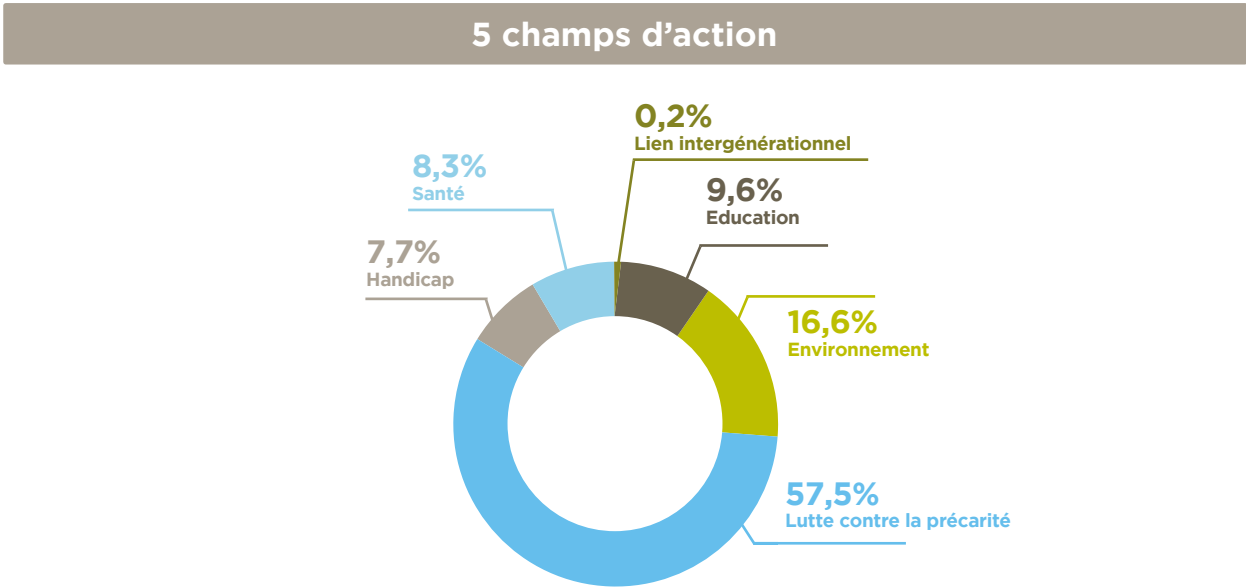
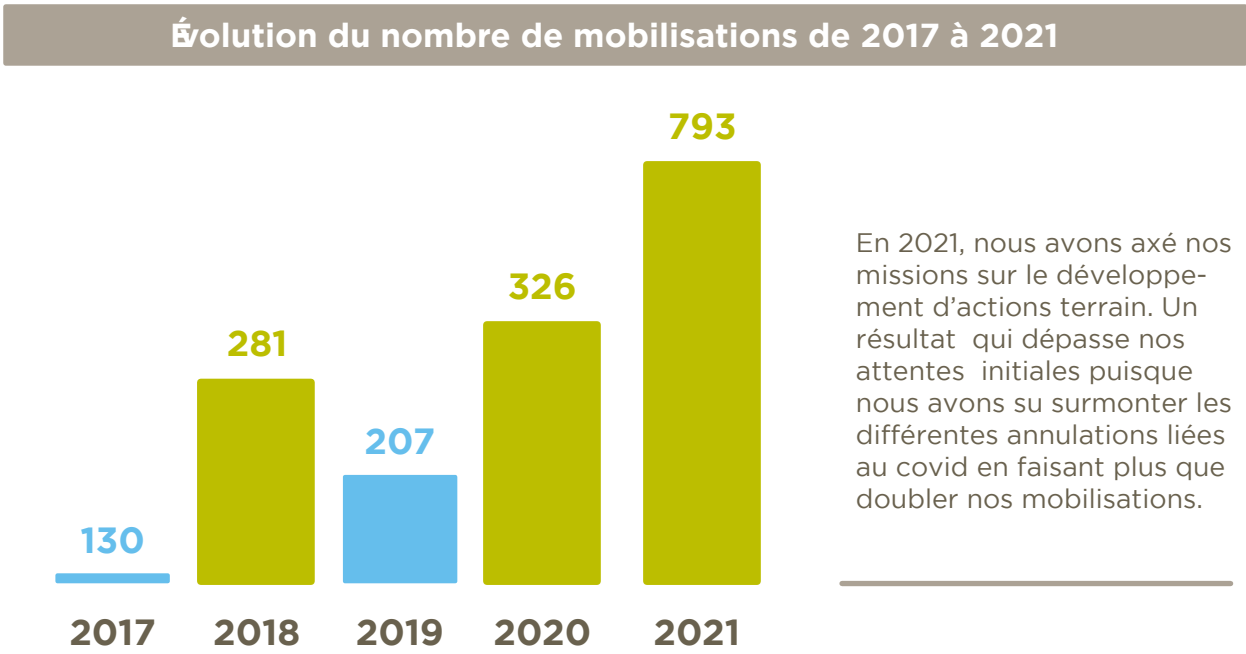
D'une part, elles programmaient de nouvelles missions en les postant sur le site internet de Benenova.

D'autre part, elles accompagnaient des bénévoles: pour répondre à leurs questions, suivre leurs inscriptions aux actions mais aussi sur le terrain en tant que Supernova.



Les bénévoles qui nous ont aidé cette année en tant que supernova, sur de la com' et de la maintenance informatique : Joséphine, Marion, Diane, Marilou, Marie, Tanguy, Jibril, Nahla, Jawad, Eliès, Jawad, Carole, Benoit, Erwan, Anne, Elsa,...

Les chiffres de Benenova Lille



Témoignages

Eliès



“Ma première mission avec Benenova était avec l’association La Cloche. Ma mission consistait à préparer le petit-déjeuner pour et avec des personnes à la rue. J’ai apprécié partager ce moment aux côtés des bénévoles avec ou sans domicile fixe (certains bénévoles étaient sdf ?) car cela m’a permis de rencontrer de nouvelles personnes et d’en apprendre un peu plus sur eux. Depuis cette mission, il m’est arrivé de recroiser quelques personnes au petit-déjeuner et d’échanger avec eux pour prendre de leurs nouvelles. Les missions avec Benenova m’ont permis de découvrir un milieu que je ne connaissais pas, et au fil des missions effectuées, j’avais l’envie de continuer à m’engager de façon plus régulière.”












Nahla



“Grâce à Benenova, j’ai pu découvrir le monde du Bénévolat et le tissu associatif lillois. Ma première action en tant que Bénévole était avec l’association lisière qui s’occupe et entretient un jardin. À travers les différentes actions que j’ai eu l’occasion de faire, j’ai rencontré des gens de différentes cultures, de différents âges et milieux sociaux. J’ai appris que ce qui nous réunit, c’est le bien et la chaleur humaine que nous portons dans notre cœur. J’ai appris comment on peut faire du bien et partager ce qu’on a sans attendre une contrepartie matérielle mais plutôt un sourire et un regard plein de joie. J’ai pu vivre des moments de convivialité innocents où la simplicité régnait et ne laissait pas la place à la hiérarchie et la mauvaise humeur”



Les temps forts 2021

Septembre <p>Nous avons NOS bureaux jusqu'en 2023 ! Nous déménageons au Tiers Lieu éphémère au Fil de Soi ! L'occasion d'investir les lieux et de donner un coup de peinture !</p> 						Octobre <p>forum des associations de Lille et participation à une table ronde sur l'engagement citoyen aux côtés de l'AFEV, Entourage, Le Mouvement Associatif.</p> 					
Mars <p>Reprise de nos formations supernova ! L'équipe bénévole s'agrandit !</p> 						Décembre <p>Fête des 5 ans de Benenova Lille</p>  <p>Team building de l'équipe opérationnelle sur une mission de tri de boîte de Noël</p> 					
Mai <p>Première rencontre en présentiel et temps de travail avec les salariés des différentes antennes du réseau</p> 						Juillet <p>Lancement des auberges espagnoles avec les bénévoles disponibles !</p> 					
JANVIER	FÉVRIER	MARS	AVRIL	MAI	JUIN	JUILLET	AOÛT	SEPTEMBRE	OCTOBRE	NOVEMBRE	DÉCEMBRE
Février <p>Première permanence pour accompagner à l'inscription sur nos missions de personnes en situation d'exil</p> 						Septembre <p>Premier séminaire national en présentiel avec les administrateurs et salariés des différentes antennes</p> 					
Juin <p>Une assemblée générale ouverte et dynamique qui nous a permis de renforcer notre CA</p> 						Novembre <p>Lancement de notre étude d'impact avec Kimso</p> 					



Programmes de bénévolat inclusif

LE BÉNÉVOLAT INCLUSIF AU COEUR DU PROJET DE BENENOVA

La notion d'inclusion est primordiale dans le projet porté par Benenova et fait écho à sa mission qui est de faciliter l'engagement citoyen du plus grand nombre. Ainsi, Benenova accompagne l'engagement de publics aux profils variés : personnes exilées ou réfugiées, en situation de grande précarité, porteuses d'un handicap mental ou psychique, allophones... Les parcours sont pluriels, mais ils se retrouvent autour d'une seule et même envie : **inverser la relation traditionnelle bénéficiaires/aidants, pour permettre à tous d'être acteur de son engagement !**

Par son action sur le terrain, l'équipe de Benenova est en contact avec une multitude d'acteurs : bénévoles, associations, travailleurs sociaux, structures socio-médicales... Ce sont ces rencontres et ces constats faits sur le terrain qui ont déclenché la mise en place de parcours d'engagement adaptés à différents publics et qui - avec le temps et l'expertise acquise - sont devenus de véritables programmes. **Des programmes conçus "pour" et "avec"**, à partir des besoins exprimés sur le terrain, afin de proposer des solutions adaptées, concrètes et efficaces.

DEUX PROGRAMMES DÉDIÉS

Benenova Lille mène deux programmes destinés à différents publics.



Le programme "Précarité"

pour accompagner l'engagement des personnes ayant vécu un parcours d'exil.



Le programme "Handicap"

pour faciliter la participation des personnes porteuses d'un handicap mental ou en souffrance psychique.



Exil, précarité et bénévolat

Le programme "Précarité" est dédié à la mobilisation citoyenne des personnes migrantes qui sont souvent confrontées à des **difficultés spécifiques pour s'intégrer professionnellement et socialement** dans une société qu'ils connaissent peu. Leurs parcours et réalités sont bien souvent **méconnus**, ce qui alimente les **préjugés** à leur égard et complique d'autant plus leur intégration.

Le programme vise à **permettre à des personnes migrantes de s'engager**, notamment aux côtés d'autres jeunes bénévoles, auprès du tissu associatif local, de **renforcer la mobilisation de bénévoles** auprès d'associations impliquées au quotidien dans l'accueil et l'intégration de personnes migrantes et d'**organiser des événements de mobilisation solidaire**, favorisant la rencontre entre locaux et migrants.

À travers ces objectifs, nous espérons favoriser l'inclusion, en permettant à des personnes en fragilité de passer de la posture d'"aidé" à celle de citoyen engagé, le développer le pouvoir d'agir à la fois des jeunes locaux et des publics accompagnés. Nous souhaitons contribuer à faire évoluer le regard :

- de la société, sur des publics en difficultés,
- de la société, sur sa jeunesse,
- des publics, sur eux-mêmes,
- de la jeunesse, sur elle-même.

GENÈSE

Ce programme a débuté en 2019 à Lille. Après avoir mobilisé des citoyens pour des actions à destination de personnes exilées, nous avons proposé un chantier de jardinage rassemblant 30 jeunes lillois et 30 jeunes réfugiés. Suite à ce chantier, beaucoup d'exilés ont souhaité continuer à s'engager... Pour répondre à cette demande nous avons mis en place des permanences d'aide à l'inscription début 2021 et développé 4 partenariats avec des structures travaillant avec un public exilé



LE PARCOURS D'ENGAGEMENT

Le parcours d'engagement en 3 étapes permet d'aller vers une autonomisation de nos bénéficiaires. Après une présentation globale de Benenova et du programme d'engagement dans les structures d'accueil de personnes exilées des binômes se forment pendant les permanences pour :

- une présentation des missions disponibles, prise en compte des contraintes et envies des bénéficiaires,
- l'aide à l'inscription en ligne sur des missions accessibles à tous,
- l'accompagnement sur le terrain le jour-j sur la ou les premières missions.

Depuis janvier 2021 nous proposons 1 à 2 créneaux de permanence par mois aux bénévoles nous ayant déjà rencontrés ainsi qu'à nos structures partenaires qui diffusent l'information auprès de leurs bénéficiaires.



Permanence d'aide à l'inscription : les bénévoles exilés nous rencontrent dans nos bureaux pour découvrir comment s'inscrire sur des actions et choisir la mission qui leur convient

Des actions en mixité : nous accompagnons si nécessaire les bénévoles du programme sur le terrain



LE PROGRAMME 2021 EN 3 CHIFFRES CLÉS

15

associations ont pu
bénéficier de leur aide
sur le terrain !



19

personnes exilées
ont été accompa-
gnées



314

heures de
bénévolat
réalisées



Bénévolat et handicap

L'ACCOMPAGNEMENT MIS EN PLACE

A l'instar du programme "Exilées", Benenova a développé et structuré une méthodologie d'accompagnement qui offre des opportunités de bénévolat adaptées aux envies et aux contraintes rencontrées par les personnes porteuses d'un handicap mental ou psychique. Ces dernières souhaitent agir sur le terrain, se sentir utiles et aider les autres, mais peuvent faire face à diverses problématiques : haut niveau d'anxiété, grande fatigabilité, troubles du comportement, instabilité psychique ou émotionnelle... autant de freins qui pourraient laisser penser que le bénévolat est inaccessible aux personnes porteuses d'un handicap. Pour Benenova, cette idée est inconcevable ! **Notre rôle est de faciliter leur participation à des actions de bénévolat et ainsi de favoriser leur inclusion sociale, citoyenne et professionnelle.**



Notre accompagnement repose sur la coopération entre Benenova, ses partenaires spécialisés dans le handicap, les bénévoles accompagnés et les associations qui les accueillent sur le terrain. Le parcours d'engagement proposé est personnalisé et flexible, pour s'adapter au mieux à chaque bénévole et pouvoir évoluer au fur et à mesure des missions réalisées.

Notre rôle consiste à :

- **Identifier** les envies et les difficultés rencontrées par la personne (en échangeant directement avec elle ou avec les professionnels qui l'accompagnent au quotidien), afin de lui proposer les missions qui conviendraient le mieux.
- **Échanger** avec les associations sur le terrain pour réfléchir ensemble à la meilleure manière d'accueillir la personne et d'adapter la mission.
- **Coordonner** la mise en œuvre de la mission, en étant présents sur le terrain, avec le bénévole et son référent spécialisé, afin de faciliter sa participation et créer du lien.

UN ACCOMPAGNEMENT INDIVIDUEL LIÉ AU COVID

Le covid étant toujours présent nous avons dû cibler des partenaires qui travaillent avec des personnes qui ne sont pas accueillies en structure collective afin d'éviter toute contamination au sein de leur foyer.

Un partenariat s'est alors mis en place avec un conseiller en insertion des Papillons Blancs de Lille pour nous mettre en relation avec des personnes intéressées pour faire du bénévolat et qui avait du temps avant de décrocher un poste en ESAT. Nous avons pu travailler sur leurs objectifs d'employabilité avec leur conseiller (savoir se présenter, arriver à l'heure, trouver son chemin, etc.).

Cette première année de démarrage nous a permis de réaliser une enquête interne qualitative auprès de nos partenaires associatifs et nos bénévoles afin d'améliorer nos pratiques.

EN 2021, UN ENGAGEMENT À DISTANCE EN FIN D'ANNÉE POUR LES BÉNÉVOLES EN STRUCTURE



Réalisation de cartes de voeux par le SAJ des Papillons Blancs pour l'EHPAD Notre Dame de l'accueil.

LE PROGRAMME 2021 EN 3 CHIFFRES CLES

2

structures
spécialisées
partenaires



12

bénévoles
en situation de handicap
mobilisés



97

heures de
bénévolat
réalisées



La mobilisation des salariés

LA MISSION DE BENENOVA ENTREPRISES

Développer l'engagement solidaire des salariés

été créée en août 2018. Elle répond à l'ambition de l'association de développer l'engagement solidaire des salariés, en construisant avec les entreprises des actions terrains concrètes et innovantes.

et répondre à des enjeux RSE

La mobilisation des salariés au sein d'associations locales peut être lancée à l'initiative d'un manager pour répondre aux attentes en matière d'engagement citoyen de l'entreprise ou renforcer la cohésion au sein d'une équipe de collaborateurs.



UN MODÈLE ÉCONOMIQUE HYBRIDE POUR ASSURER LA PÉRENNITÉ DE NOS ACTIONS

La mobilisation des salariés au sein d'associations locales peut être lancée à l'initiative d'un manager pour répondre à des enjeux RSE ou renforcer la cohésion au sein d'une équipe de collaborateurs.

Cette activité menée auprès des entreprises permet de venir compléter les autres sources de revenus de l'association : soutiens publics, mécénat, adhésions de partenaires associatifs.

Soutenu en 2021 par la Ville de Lille et la MEL pour développer cette activité, nous avons dû revoir nos ambitions à la baisse à cause de reports et annulations de dernière minute. Néanmoins nous avons pu réaliser deux belles journées de mobilisation en fin d'année. Merci aux salariés de Galimmo et RTE pour le soutien apporté aux associations locales !

CHIFFRES CLÉS 2021

130
salariés mobilisés

sur le terrain pour 580h de bénévolat réalisées au total. Leur retour : un changement de regard sur des problématiques, une aventure humaine et enrichissante, une envie de continuer à s'engager auprès des associations rencontrées lors des missions (pour certains salariés et pour les entreprises) !



13
association participantes

ont bénéficié de ces actions coup de poing. Au programme : chantier peinture, ateliers zéro déchets, création de cartes de vœux pour les sdf, tri de denrées, etc. Les associations ont reçu une aide soit sur leurs missions habituelles soit elles ont pu avancer sur des projets qu'elles repoussent faute de moyen humain suffisant. Résultat : une prise de hauteur, un boost pour les équipes et un plaisir de partager leur expérience.



2
missions test

avec ProbonoLab : une mise en action terrain (tri de vêtement et atelier tawashi) suivie ou précédée d'un atelier d'accompagnement en compétence (communication et stratégie organisationnelle) pour une expérience complète en terme de soutien aux associations



Rapport financier

En 2021 les charges ont plus que doublé en raison de la présence d'une salariée sur toute l'année et de l'embauche d'un second salarié à partir de novembre.

Nous avons fait un premier pas au niveau local sur la recherche de fonds pluriannuels, nous avons obtenu l'agrément Jeunesse et Education Populaire nous permettant d'accéder au poste FONJEP une subvention de 7164€ versée pendant 3 ans. En 2021, le poste a été enclenché en mars soit 5913€ versés.

Avec le Réseau Benenova, nous avons reçu le soutien de la DIAIR pour la troisième année consécutive 2021/2022 (3226€ sur la part 2021 et il restait 2400€ sur l'enveloppe 2020/21) afin de poursuivre notre accompagnement auprès des personnes exilés et de mettre en place un événement collectif rassembleur. La Fondation Bouygues Telecom nous soutient à hauteur de 15 000€ pour le développement territorial et de nos programmes. Nous avons réparti 5000€ sur 2022 afin de couvrir une année entière. Cette enveloppe nous a permis de recruter un second salarié sur un CDD d'un an.

3000€ ont été obtenus pour le fonctionnement de l'association via le Fonds de Développement à la Vie Associative .

Ensuite, nous avons obtenu le soutien de la MEL à hauteur de 10 000€, 8000€ ont été obtenus en 2021 et les 2000€ restants seront versés après le bilan 2021 soit mi-2022. Enfin, il nous restait 7500€ obtenus l'année dernière via l'appel à projet ESS de la Ville de Lille. Ces deux subventions ont permis l'embauche en CDI de la coordinatrice de l'association.

Prestations

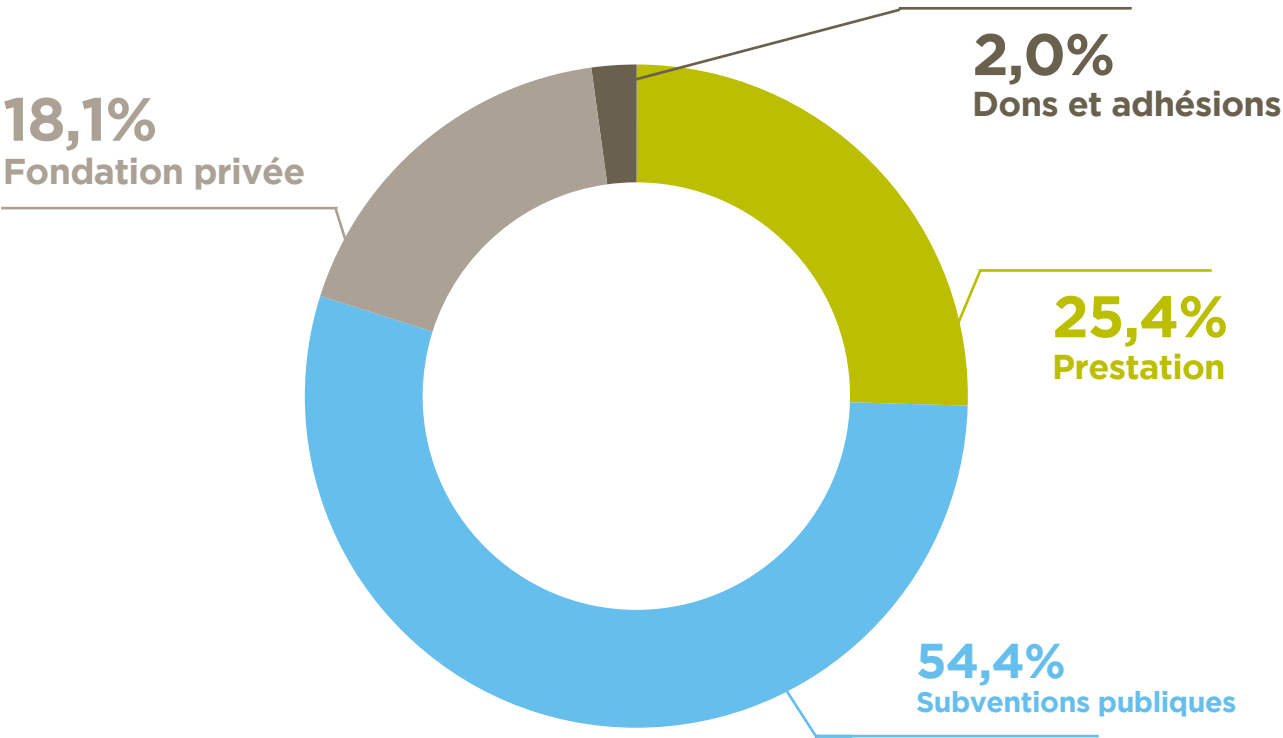
La crise sanitaire a freiné notre élan pour la mise en place de team building solidaires. L'entreprise RTE a décalé la mission terrain prévue en décembre 2020 à décembre 2021. Et une seconde mission a été mise en place pour Galimmo en novembre 2021.

Dons et adhésions

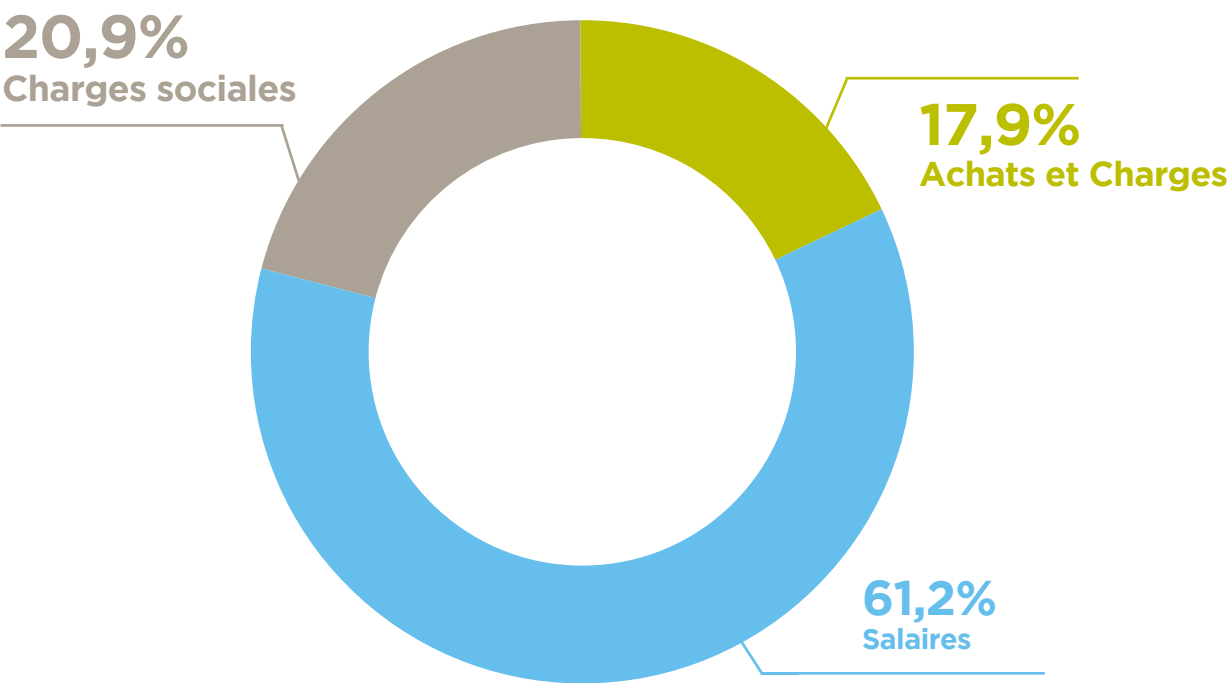
1110€ ont été récoltés via les adhésions des associations et citoyens ainsi que par des dons de citoyens.

L'année 2021 se termine avec un bénéfice de 13 038,85€ nous permettant d'avoir une réserve pour assurer les salaires de nos salariés.

Répartition des fonds



Répartition des charges



Rapport financier

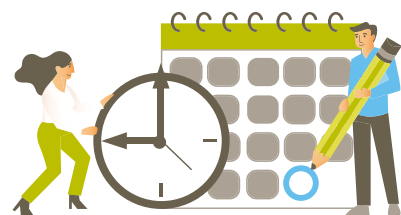
Comparatif de compte de résultat

	1 janv. - 31 déc. 2021	1 janv. - 31 déc. 2020	Variation
Chiffre d'affaires			
Prestations de services	14 015,26	8 088,79	5 926,47
Rabais, remises et ristournes accordés par l'entreprise	0,00		0,00
Subventions d'exploitation	40 039,00	11 404,80	28 634,20
Produits divers de gestion courante	1 110,00	386,00	724,00
Revenus des valeurs mobilières de placement	20,83	41,74	-20,91
Total des revenus	€ 55 185,09	€ 19 921,33	€ 35 263,76
Dépenses			
Achats d'études et prestations de services	4 534,20		4 534,20
Achats de matériel, équipements et travaux	296,09		296,09
Fournitures d'entretien et de petit équipement	163,72		163,72
Locations immobilières	915,00	1 800,00	-885,00
Entretien et réparations sur biens immobiliers	0,00		0,00
Entretien et réparations sur biens mobiliers	89,00		89,00
Primes d'assurances	0,00	120,75	-120,75
Annonces et insertions	75,51		75,51
Divers (dons courants, adhésion)	225,00		225,00
Voyages et déplacements	52,83		52,83
Missions (repas, restaurants, ...)	721,86		721,86
Réceptions	106,82		106,82
Frais postaux et de télécommunications-1	247,21	137,88	109,33
Autres frais et commissions sur prestations de services	99,45	192,32	-92,87
Salaires, appointements	24 300,00	11 623,58	12 676,42
Cotisations à l'URSSAF	8 809,65	3 480,67	5 328,98
Autres charges de personnel	1 488,90	1 350,00	138,90
Redevances pour concessions, brevets, licences, marques, procédés, logiciels	21,00		21,00
Charges exceptionnelles sur opérations de gestion		39,09	-39,09
Total des dépenses			
	€ 42 146,24	€ 18 744,29	€ 23 401,95
Bénéfices nets			
	€ 13 038,85	€ 1 177,04	€ 11 861,81

Comparaison de bilans

	1 janv. - 31 déc. 2021	1 janv. - 31 déc. 2020	Variation
Actifs			
Actifs à court terme			
Clients et autres débiteurs			
Clients		0,00	0,00
Clients et autres débiteurs : total		€ 0,00	€ 0,00
Livret A	25 020,83		25 020,83
CIC	0,00	8 128,09	-8 128,09
Compte courant Banque populaire	17 083,90	19 346,79	-2 262,89
Effets à l'encaissement		0,00	0,00
Total des actifs à court terme	€ 42 104,73	€ 27 474,88	€ 14 629,85
Actifs à long terme			
Dépôts et cautionnements versés	0,00		0,00
Produits à recevoir	3 226,00		3 226,00
Virements internes	0,00	0,00	0,00
Total des actifs à long terme	€ 3 226,00	€ 0,00	€ 3 226,00
Total des actifs	€ 45 330,73	€ 27 474,88	€ 17 855,85
Obligations et capitaux propres			
Passifs à court terme			
Fournisseurs et autres créanciers			
Fournisseurs	0,00	300,00	-300,00
Fournisseurs et autres créanciers : total	€ 0,00	€ 300,00	-€ 300,00
Report à nouveau (solde créditeur)	1 177,04		1 177,04
Report à nouveau (créditeur)	16 097,84	16 097,84	0,00
Résultat de l'exercice (bénéfice)	0,00		0,00
charges à payer	10 017,00		10 017,00
Produits constatés d'avance	5 000,00	9 900,00	-4 900,00
Total des passifs à court terme	€ 32 291,88	€ 26 297,84	€ 5 994,04
Capitaux propres :			
Résultat	13 038,85	1 177,04	11 861,81
Total des capitaux propres	€ 13 038,85	€ 1 177,04	€ 11 861,81
Total des obligations et des capitaux propres	€ 45 330,73	€ 27 474,88	€ 17 855,85

Nous soutenir



DONNER DE SON TEMPS

En participant aux actions de bénévolat de notre calendrier. En partageant vos compétences au sein de l'équipe Benenova pour faire grandir notre projet.



PARTAGER ET FAIRE CONNAITRE

La communauté de bénévoles de Benenova a hâte d'accueillir de nouveaux venus, et de leur faire vivre l'aventure d'un bénévolat simple et inclusif ! N'hésitez pas à parler du projet autour de vous, à le faire connaître, ou tout simplement à nous suivre et nous relayer sur les réseaux sociaux (Facebook, Twitter, Instagram et LinkedIn).



SOUTENIR FINANCIEREMENT

Parce que Benenova a besoin de financer son modèle afin de faire grandir ses actions, chaque don compte ! En tant que **particulier**, soutenez notre projet associatif via des dons ponctuels ou réguliers sur notre page HelloAsso. En tant que **mécène** (**fondations, fonds de dotations, institutionnels...**), nous sommes impatients de vous rencontrer afin de co-construire et partager nos visions pour mener à bien des actions concrètes et impactantes.



BENENOVA ET VOTRE ENTREPRISE ?

Parce que votre engagement peut également s'exprimer au travail, n'hésitez pas à communiquer sur les formats de mobilisation solidaires proposés par Benenova Entreprises : nous serons ravis d'accompagner vos initiatives.

Un grand merci

Nos partenaires associatifs et opérationnels



Nos partenaires financiers





Perspectives 2022

Suite à la très forte mobilisation de 2021 et aux besoins accrus des associations, nous poursuivons l'année 2022 sur la même lancée en proposant jusqu'à une 60aine d'actions par mois et en visant un déploiement sur Roubaix avec une dizaine d'actions par mois d'ici le deuxième trimestre.

L'augmentation de nos activités va nous amener à asseoir des partenariats auprès d'écoles, centres sociaux et autres structures qui agissent avec des citoyens susceptibles de vouloir s'engager.

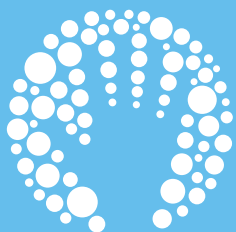
Par ailleurs, nous constatons que la rencontre et la création de lien social reste primordiale pour les bénévoles, nous comptons proposer des temps forts dans l'année avec des missions de plus grande ampleur regroupant une dizaine de bénévoles benenova mobilisés sur une même action. Mais aussi, nous proposerons plus de temps de rencontres soit lors des formations "supernova" soit sur des temps informels dès que la situation sanitaire nous le permettra afin de pouvoir s'appuyer sur la communauté de bénévoles qui poursuivent leur engagement uniquement via Benenova. Ces bénévoles habituels seront alors un soutien à l'équipe opérationnelle dans les accompagnements terrain des bénéficiaires de nos programmes inclusifs.

Sur nos programmes inclusifs, nous souhaitons faire évoluer notre programme exilé à toutes personnes en situation de précarité afin d'atteindre réellement tous les citoyens, favoriser des rencontres et aller vers toujours plus de mixité sociale sur le terrain. Le programme à destination des personnes en situation de handicap proposera une déclinaison pour accueillir de petits groupes afin d'aller ensuite vers une mobilisation autonome et individuelle dans un second temps.

Ensuite, nous souhaitons poursuivre notre engagement auprès d'entreprises du territoire en proposant aux salariés des teams buildings solidaires en présentiel. Ceci afin de leur permettre de découvrir comment s'engager en proximité et de resserrer les liens des équipes après des mois de télétravail, tout en offrant aux associations la possibilité d'avancer sur leurs problématiques avec des actions de plus grande envergure.

Pour conclure, nous maintenons des objectifs ambitieux pour 2022 malgré le départ à venir de la présidente fondatrice et le congé maternité de notre coordinatrice, et ce, grâce au Conseil d'Administration renforcé l'année dernière, à l'arrivée d'un deuxième salarié et aux process internes mis en place pour faciliter la gestion opérationnelle.

L'année 2022 promet d'être mouvementée et riche de rencontres, partages et convivialité !



benenova
LILLE

BENENOVA LILLE

21 rue Maracci

59800 Lille

Tiers Lieu Au Fil de Soi

06 64 02 02 39

contact.lille@benenova.fr

benenova.fr

